

# Energía Eléctrica de Cataluña S. A.

Oficines centrals

**Barcelona: Plaça de Catalunya, 2**

Administració

**Granollers: Prim, 16**

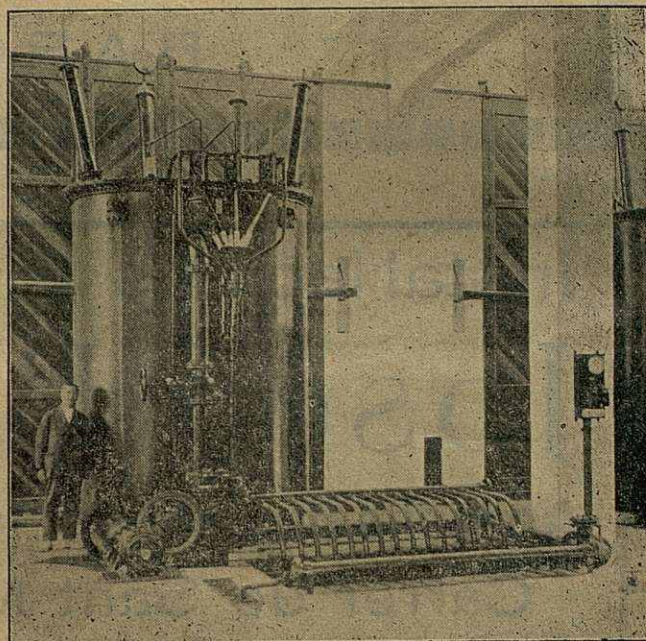
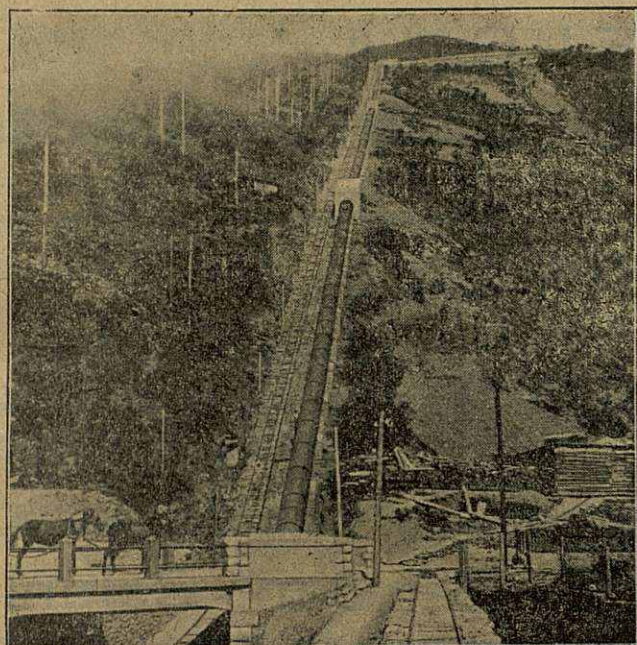
Agencia

**Sant Celoni: Alfons XIII, 77**

Demanin informes y presupuestos per a suministres de

## Llum, Força i Calefacció

Central de Molinos



Tuberia conductora de l'aigua, generadora de la força

Transformador de 5.000 Kw : 6.000/90.000

Central hidro-elèctrica de Capdella	.	34,000	HP
"	"	Molinos.	18,400 "
"	"	Ribes	8,640 "
"	"	Pasteral	1,600 "
"	Tèrmica de Sant Adrià	.	37,000 "
"	"	Vich.	1,020 "
			<b>100,660 HP</b>

**Salt de Capdella, 840 metres d'altura**

**Salt de Molinos, 240 metres**

**Aplicacions domèstiques de l'Electricitat:** Escalfadors, Estufes, Cúines, Neveres, Planxes, Fogons, Etz. : *Serveixi's visitar nostra Sala de Demostracions*

**BARCELONA: Carrer Girona, 1 (Xamfrà Ronda Sant Pere)**