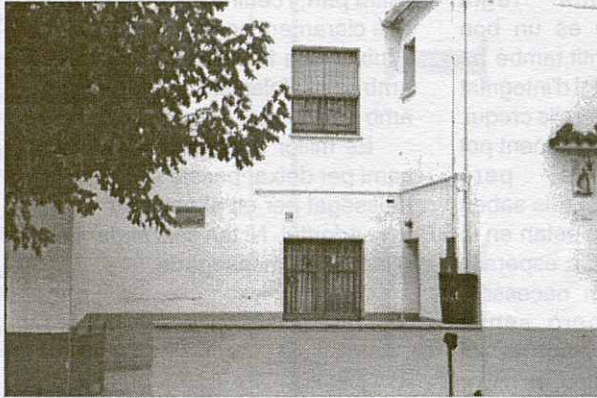


La futura Continuitat de l'escola bressol Sol Solet

Un tema d'evidents efectes socials s'ha erigit de plena actualitat en el nostre municipi: la incertesa sobre la futura continuïtat de l'escola bressol ha creat cert revolt de polèmica, que si bé en aquests moments sembla haver-se alleugerit en confirmar-se una solució factible al problema, ha estat motiu de discrepàncies, en aquests moments també resoltes, entre les diverses parts implicades. Roquerols, conscient de la complexitat que ha entranyat fins el moment el tema, ha decidit dedicar el present tema del mes a l'anàlisi dels fets succeïts



La notícia que posava en dubte el futur funcionament de la guarderia esclatava quan a principis del passat mes d'abril, les propietàries de l'empresa que, fins llavors i des de la seva fundació havia gestionat l'entitat, varen anunciar la seva intenció d'abandonar la seva tasca argüint motius personals. Des de l'any 1988 (data d'obertura de l'esmentada llar d'infants) fins enguany, aquesta s'ha regit sobre els pilars d'un conveni que es signà amb l'anterior equip de govern. Tal document disposava que l'escola bressol es constituïa com a empresa de caràcter privat, que es traduïa en l'acord entre dues parts: per una banda, l'Ajuntament i per d'altra, les futures

propietàries de la guarderia. Aquest conveni exigia les següents premises: per part de l'Ajuntament, assumir bàsicament el finançament d'aquesta empresa, comproment-se a fer-se càrrec del manteniment i conservació de l'edifici i les instal·lacions, cobrir els costos dels subministraments d'aigua,

calefacció, electricitat i gas a més dels que suposava la neteja; però també corrien al seu càrrec les despeses que es desprenien del compliment del programa docent, és a dir, del cost de l'efectuació de revisions mèdiques, controls dietètics, orientació psicològica, etcètera.

Per la seva banda, el compromís de la llar d'infants quedava palès en la responsabilitat de garantir qualitat pedagògica i sanitària, havent de concedir dues beques anualment.

Quan al setembre passat, va entrar en vigor l'actual Legislatura, des de Serveis Socials es decidí revisar les bases del conveni i l'acomplert fins llavors.

Segons Àngels José, actual coordinadora de Serveis Socials, el nombre de beques registrades des de la fundació de l'escola bressol era inferior al que exigia el conveni. A partir de llavors, des de l'Ajuntament, es considerà convenient realitzar un control periòdic sobre el funcionament de la guarderia a partir de la formació d'una mena de Junta Gestora que integrés representants de l'Ajuntament, dels pares i dels mestres que treballaven en l'entitat per tal d'executar aquest seguiment.

Com ja citàvem anteriorment, al mes d'abril d'enguany, les propietàries de l'escola bressol feien pública la seva decisió d'abandonar la guarderia esgrimint raons de caire personal. Segons José, quan s'anuncià aquest fet, l'Ajuntament es manifestà partidari de respectar la decisió presa pel personal propietari i l'executiu anuncià el seu compromís a buscar una nova empresa que gestionés l'escola bressol. La Coordinadora de Serveis Socials afirma que des que les propietàries de l'entitat anunciaren la seva pròxima marxa « es creà molt mal ambient ». Segons José, s'aixecaren fortes protestes per part d'algunes mares en contra de l'Ajuntament al témer un tancament



Dr. T. Cano Romero
Metge - Odontoleg

Carrer de Dalt nº13, baixos
Telèfon 842 10 30
08430 LA ROCA DEL VALLÈS
(BARCELONA)