

PALAUTORDERA

Revisan los límites entre Santa Maria y Sant Esteve

Los ayuntamientos de Santa Maria y Sant Esteve de Palautordera han acordado revisar los límites territoriales de los dos municipios. Éste fue el motivo del encuentro que el pasado miércoles 21 de junio reunió a los representantes de ambos consistorios, entre ellos los alcaldes, con un miembro del Servei de Delimitació Territorial de la Generalitat y los propietarios afectados. El plan prevé la ampliación del sector Ponent de Sant Esteve -en la zona de la rotonda- a cambio de que unos metros cuadrados de la urbanización de Can Barceló pasen a formar parte del municipio de Santa Maria. De este modo, la escuela pública que se construirá próximamente en Sant Esteve podrá disponer de unos mejores equipamientos que se traducirán en dos líneas por curso. La reunión se desarrolló con total cordialidad y, según Salvador Cañellas, alcalde de Sant Esteve, el acuerdo fue "perfecto". El proyecto deberá ser aprobado ahora en los plenos de ambos ayuntamientos, que tendrán lugar hoy en Sant Esteve y en julio en Santa Maria. **M. P.**

MOLLET

IxM critica la aportación de ACESA a la masía de Can Borrell

Independents per Mollet ha calificado de "gesto propagandístico" la decisión de la empresa ACESA de aportar 300.000 euros en la restauración de la antigua masía de Can Borrell para su adaptación como centro cívico "porque huele a intento de emudecer las protestas para el mantenimiento del peaje de la C-33"

Jesús Maria Carrasco, presidente de esta fomación, ha criticado por otra parte que durante este pasado fin de semana se haya vuelto a aplicar un descuento en el peaje durante las madrugadas,

descuento que también se aplicará durante el verano. La formación recuerda que durante la pasada Semana Santa un medida similar no sirvió "para nada porque sólo se rebajó el grueso de los vehículos en horas punta en un 1%". **RdV**

GUALBA

Rehabilitarán la masía de Can Figueras

En el marco del programa Xarxa Barcelona Municipis de Qualitat (2004-2007) la Diputación de Barcelona firmará un convenio con el Ayuntamiento de Gualba para desarrollar el proyecto de rehabilitación de la antigua masía de Can Figueras, ubicada en el Passeig del Montseny. Se trata de un conjunto de edificaciones, originarias de los siglos XIII-XIV, aunque la mayor parte que está actualmente en pie fue levantada en el siglo XVIII. La Diputación de Barcelona de forma inmediata aportará 90.000 euros para poner en marcha los estudios previos y el proyecto de restauración de la antigua masía. **RdV**

CARDEDEU

IGE SL gestionará los servicios deportivos de la piscina cubierta

En el último pleno celebrado en el Ayuntamiento de Cardedeu aprobó, pese al voto contrario del PP y a las abstenciones de CiU, la adjudicación a la empresa IGE SL de la gestión de los servicios deportivos de la futura piscina cubierta municipal. Las obras de este proyecto están a punto de completarse y, según explicó el regidor de Deportes, **Joan Conchello**, la inauguración de las instalaciones está prevista para el próximo mes de septiembre. Durante el pleno también se aprobó la reorganización de la comisión de seguimiento de la gestión de dichos servicios que finalmente contará con la presencia de representantes de cada uno de los grupos municipales. Este punto fue bien recibido por CiU, pero no por el PP, que votó en contra. **O.S.**

FINQUES VALLBONA
Gestió Inmobiliària • Administració de Finques

POR DEMANDA SE NECESITAN PISOS EN ALQUILER

PISOS EN ALQUILER

- Av. Sant Esteve, 96. Baño, cocina reformada, comedor, aluminio. Precio: 480€
 Sant Jaume, 92 4 habitaciones, baño, cocina reformada, comedor, recién pintado. Precio: 500€
 Lope de Vega, 20. 3 hab. dobles, cocina ref., comedor, balcón, calefacción, parking doble. Precio: 650€
 Pl. Folch i Torres, 14. (Lado Iglesia). Amueblado, 3 habit., baño, 2 balcones, cocina lavadero, calef. elect., exterior y muy soleado. Precio: 600€
 LES FRANQUESES. (Zona nueva Bº Bellavista). C/Barcelona. 2 hab., baño completo, comedor-estar, cocina office, calefacción, exterior. Precio 520 €
 CÀNOVES. Casa de 3 hab., baño completo, cocina, comedor-estar con fuego a tierra, calefacción, garaje para 2 coches y con 3 dep. Piscina. Buena situación y lista para entrar. Precio: 800 €
 TAMARIU.(COSTA BRAVA) Apartamento nuevo a estrenar, 2 hab., baño, cocina, gran salón-comedor, terraza y parking incluido. Precio 480 €

PARQUINGS EN ALQUILER

- PLAZAS DE PARKING. c/ Foment, 6 (Cocher pequeño). Precio: 605 €
 PLAZAS DE PARKING. Pl/ Caserna, 5-7 (frente mercat st. Carles). Precio: 55 €
 PLAZA DE PARKING DOBLE. c/ St. Jaume (céntrico). Precio: 120 €
 PLAZAS DE PARKING. C/ Aragó, 47 (Plaça St. Miquel). Precio: 50€
 PLAZA DE PARKING. C/ Equador, 3 (lado IFAC). Precio: 60€

DESPACHOS EN ALQUILER

- A. Vinyamata, 1-3 (lado Hotel Europa), Despachos muy céntricos de 35 y 50m2. Precio: 275 € y 360 €
 Av. del Parc, 1. (delante estación autobuses) 90 m2., aire acond., calef., amueblado. Precio: 720€
 Barcelona, 39, 160 m2, varias divisiones, aire acond. frio/caliente, posibilidad de dividir en dos despachos de 80 m2 tot. independientes. Precio: 950 €

LOCALES EN ALQUILER

- Lliri, 54. (lado pl. La Corona). 70 m2. Precio: 750 €
 Av. Sant Esteve esq. C/J. Umbert. Antes Wall Street. Planta baja (180 m2) y piso (220 m2). Precio: 7.000 €
 Girona (delante Champion), 50 m2, muy buen estado, listo para entrar. Precio: 600€
 Mallorca, 10-14 (lado Pl. St. Miquel) locales de 85 (400€), 100 m2 (450€) y 140m2 (650€).
 Bruniquer, 52 (cerca Policlínica). Muy buen estado. 200 m2. Precio: 1.200€
 Vallès, 65. 2 Almacén de 60 m2. Precio: 240 €
 LES FRANQUESES. C/Cantabria (zona nueva del barrio Bellavista), 85 m2. Precio: 450 €
 LES FRANQUESES. Pl. Francesc Macià. 107 m2. Precio: 750 €

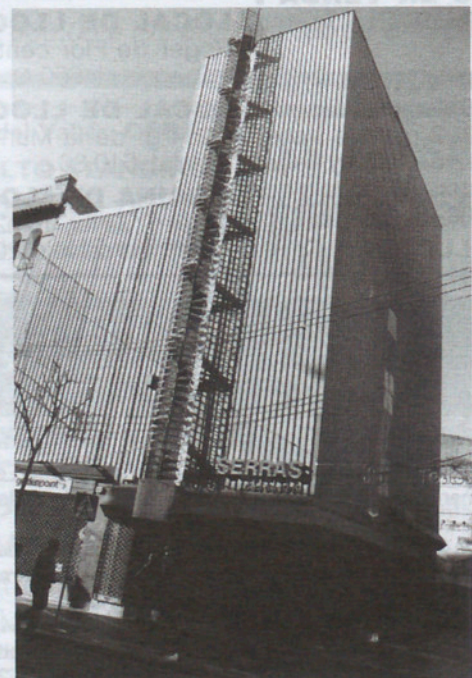
VENTAS

- GRANOLLERS. Av. St. Esteve, piso de 85 m2, recibidor, comedor-estar, cocina, lavadero, baño, 4 hab., balcón. (Piso ocupado por arrendatario). Precio: 159.300 €.
 GRANOLLERS. C/Tarafa esq. C/Torres i Bages. 80 m2, 2 hab. (antes 3), gran salón comedor, cocina office, lavadero, baño compl., calefacción, balcón cerrado con aluminio, exterior. Precio: 240.400 €.

c/ Anselm Clavé, 65, 3r pis - Tel. 93 879 21 64 - Fax 93 870 82 28 - GRANOLLERS

**EMINAD**Sta. Esperanza, 14, 1º GRANOLLERS Tel: 93 870 36 66
e-mail: eminad@eminad.com www.eminad.com

SIMPLIFICA LA GESTIÓ

EDIFICIO EN ALQUILER

En el mejor punto de Granollers.
 Chaflan a 3 calles Clave - Sta Esperança - Sant Cristofol.
 Sup. 80 m2 x 6 plantas. Con Cristaleras