



## La UCEAC pide la renovación del parque de motos para frenar la siniestralidad

El presidente de la Unión Catalana de Entidades Aseguradoras y Reaseguradoras (UCEAC), Josep Cercós, ha dicho que es necesario renovar el parque de motocicletas para frenar la siniestralidad, lo que permitiría la rebaja de los precios de los seguros para este tipo de vehículos. Según Cercós, no es cierto que se vendan menos motos porque los seguros sean caros, sino porque los actuales índices de siniestralidad son elevados, especialmente en ciclomotores. El trucaje de las motocicletas también incide en el índice de siniestralidad y, por tanto, en el precio de los seguros.

## Avances sobre la fiabilidad de las barreras metálicas de seguridad

Para evaluar la magnitud de los daños que producen las barreras metálicas de seguridad en carretera, cuando un motorista impacta contra ellas, se iniciarán ensayos a escala real. Esta acción supone un gran paso para la Asociación Española de la Carretera (AEC) y del Comité de Expertos que trabajan en el proyecto de creación de una normativa que regule la fabricación de estos dispositivos de seguridad que muchos consideran más perjudiciales que beneficiosos. Los ensayos evaluarán las consecuencias de los impactos - frontales, laterales y dorsales - sobre cabeza, cuello y tórax, partes del cuerpo donde se producen las lesiones más graves cuando un motorista choca contra una barrera de seguridad. Aún faltan por definir parámetros como la velocidad de impacto o la posición y el ángulo de lanzamiento de los maniqués de tamaño natural que reproducen la anatomía humana y que son conocidos como «dummies».

## Yamaha YFM 660 R '03

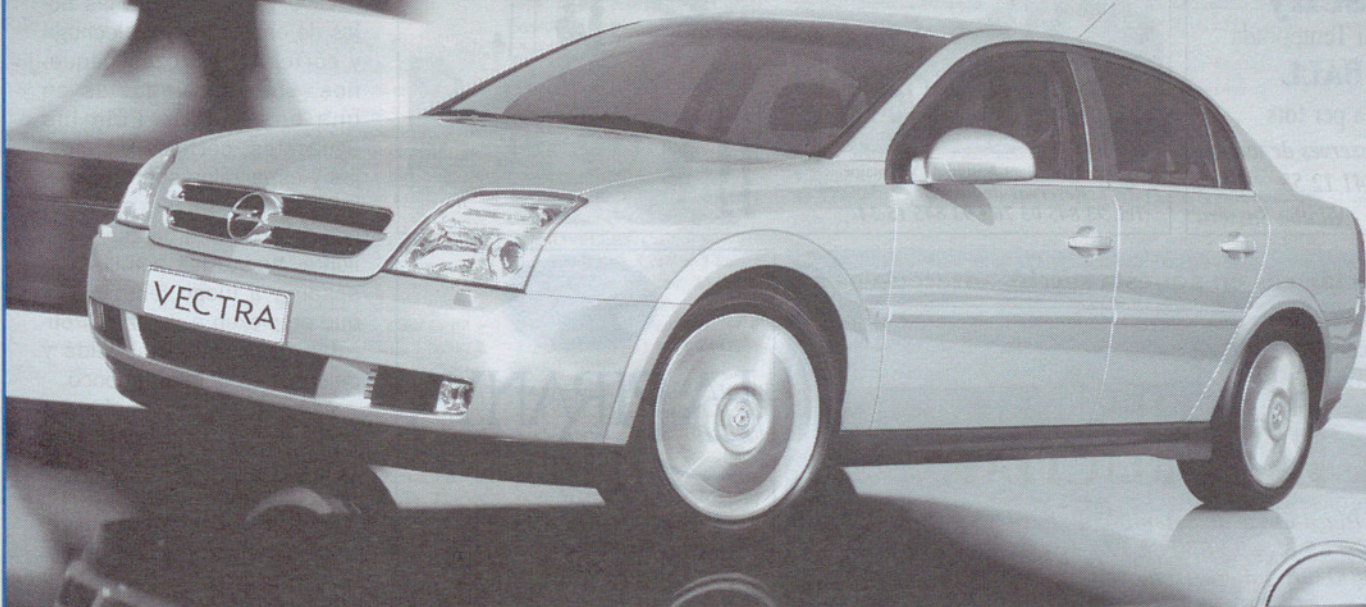
Dentro de los quads deportivos, el YFM 660 R ha sido uno de los más exitosos de Yamaha. Con la intención de no quedarse atrás y seguir liderando el sector, nace el YFM 660 R'03.

Para ello se sirve de una serie de mejoras que empiezan por su nueva imagen, combinando el rojo y el negro, lo que resalta sus agresivas formas, lo que le han llevado a ser líder de ventas en España en el año 2001.

## Concesionarios virtuales

¿Se imagina poder elegir y comprar un coche sin moverse de casa? En Internet ya es posible. Un simple click en el ratón del ordenador abre las puertas de una nueva dimensión en el campo de las operaciones comerciales. El sector del automóvil ha entrado de lleno en la red. En EEUU, una de cada cuatro operaciones de venta de automóviles tiene alguna relación con Internet. Por lo general, se trata de clientes que recaban información sobre los modelos de su interés en las distintas páginas web. A este lado del Atlántico, en cambio, las cosas apuntan en la misma dirección, aunque la velocidad es inferior. Unos hábitos de compra muy arraigados, unidos a la todavía escasa implantación de Internet en los hogares europeos, demoran la llegada de estas innovaciones, aunque la oferta informativa y el número de consultas en la red se dispara de forma vertiginosa. En la actualidad, el 87% de las empresas vinculadas al ámbito de la automoción se encuentra representado en Internet, según la Asociación Española de Comercio Electrónico; la presencia de los fabricantes de coches es casi unánime. Este elevado grado de participación lo convierte en el sector con mayor implantación.

Somies un cotxe  
que et permeti dominar qualsevol situació?



## Nou Opel Vectra. L'hem fet per a tu.

Un cotxe en què els frens, la direcció i la suspensió interactuen sempre d'una manera intel·ligent. És el nou Sistema de Conducció Interactiva (IDS). Nou Opel Vectra.



Opel. Idees noves. Cotxes millors.

### **Automòbils Eserma S.A.**

Avda. Maresme, 30-40.  
Tel. 937 412 600  
MATARÓ

### **Daniel Rovira**

Raimon d' Abadal, 10.  
Tel. 938 833 626.  
VIC

### **Eurocotxes**

Ctra. de Pont de Vilomara, 33-35.  
Tel. 938 784 200.  
MANRESA

### **Garatge Montserrat**

Avda. Catalunya s/n  
(antiga Ctra. Nacional II)  
Tels. 93 803 15 50. 93 803 42 00  
IGUALADA

### **Automòbils Pedret**

Passeig de la Pau, 51.  
Tel. 938 220 006.  
BERGA

### **Molletauto**

Avda. de Burgos, 71.  
Tel. 935 704 488.  
MOLLET DEL VALLÈS

### **Automòbils Bertran**

Ctra. Nacional 152, Km. 25,500.  
Tel. 938 494 133.  
GRANOLLERS

### **Jounou, S.A**

VILAFRANCA DEL PENEDÈS  
Tel. 938 900 303  
SANT PERE DE RIBES/VILANOVA  
Tel. 938 142 264