

Es corre aquest dissabte amb Jaume Pons com a favorit

El VII Rally Ciutat de Granollers, decisiu

L'Escuderia Granollers, per setena vegada consecutiva posa en escena el Rally Ciutat de Granollers, una prova que va néixer en una de les èpoques més brillants de l'automobilisme català i que s'ha perllongat fins als nostres dies. L'edició d'enguany és puntuable per al Campionat de Catalunya amb coeficient 4 i, també, per al Campionat d'Andorra. El recorregut consta de dos bucles amb dues proves cronometrades cada un que s'han de repetir tres vegades, configurant-se una prova molt fàcil d'entrenar i amb uns

trams molt coneguts per la majoria. La principal modificació enguany cal veure-la en els horaris. En efecte, agafant exemple d'algunes proves ja celebrades al llarg de la temporada, el Granollers començarà molt d'hora, a les 4 de la tarda i s'acabarà, també, a molt bona hora, a dos quarts de dues de la matinada, havent fet prèviament dotze cronometrades i una mitja part de dues hores a l'Hotel del Vallès. Aquesta és una fórmula, ja que no val la pena organitzar rallyes duríssims amb molt quilometratge quan la competència entre

els primers llocs no és massa aferrissada i quan les butxaques de la majoria de pilots són ben buides, sobretot en aquestes alçades del campionat. En aquest aspecte cal atorgar un 10 als membres de Granollers. Esperem que l'aspecte organitzatiu pugui ser mereixedor d'una puntuació similar, no pas com l'any passat en què varen haver algunes falles a nivell de cronometratge.

Molta inscripció

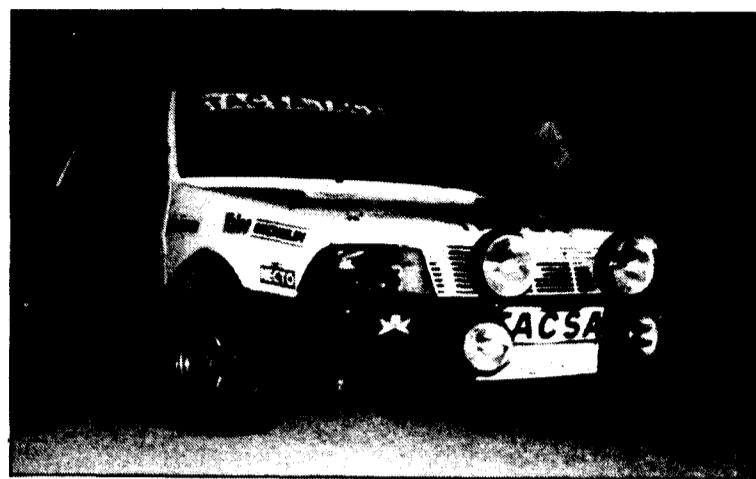
A l'hora de tancar aquesta edició no s'havia publicat encara la llista d'inscrits de manera que no la podem oferir als nostres lectors.

De tota manera sí que podem saber alguns dels noms dels favorits, d'entre els quals cal destacar Jaume Pons, que per poc que li vagin bé les coses no hauria de tenir problemes per imposar-se amb el seu R-5 Turbo. Amb un cotxe idèntic s'hi ha inscrit Joan Tomàs, pilot mallorquí que al mateix que Bartomeu Coll (Porsche), provaran sort a la cursa de la capital del Vallès Oriental, així com Morera (Porsche). Dins del capítol de destacats cal fer esment d'Hansi Babler (R-5 Alpine), gran animador l'any passat, Joan Arnel·la i Domènec Garcia (Seat 2000), Josep Frigola (R-5 Alpine), líder ara del campionat, Paco Soler (Opel Ascona), Joan Bufí (Seat Ronda) i Marcellí Boy (Seat Fura), etc.

Molta emoció hi haurà doncs en aquest rally de Granollers.

Una prova important

Després d'haver-se fet ja onze proves puntuables per al campionat català la cosa està que bufa, ja que únicament dos pilots, precisament els dos integrants de l'equip de la Xarxa Renault a Catalunya, tenen accés a conquerir la primera plaça final. Fins fa dues proves quatre eren els que podien guanyar (Pons, Frigola, Bassas i Rius), però cada vegada s'ha anat estrenyent més el cercle i ara, quan el Campionat està a punt de cloure, Josep Frigola va al capdavant, vint-i-dos punts endavant del seu company Jaume Pons. Què pot passar? Sens dubte el Rally de Granollers podrà aclarir alguna cosa, però a grans trets aquests són els resultats que necessiten els dos favorits.



Bufí, amb Ronda Tacsa



Frigola, actual líder

Pons ha de guanyar

Jaume Pons, el favorit a primers d'any, ha vist com els abandonaments han anat fent minvar les seves possibilitats, les quals exigeixen una victòria per a optar al títol. Com que el nombre de sortits de la seva classe sembla que estarà acomplert, una possible —i necessària— victòria de Pons li donaria 80 punts, que afegits als 346 que ja té el posarien al cap de la taula provisional... si no és que en Josep Frigola, el ràpid pilot palafrugellenc, no fes un quart de la general i primer de la seva classe, cosa que li permetria d'encapçalar la llista, només dos punts al davant del pilot de Manlleu. Una victòria de Pons sembla probable, si és que el seu R-5 Turbo aguantaria fins al final, mentre que una quarta plaça d'en Frigola és menys probable per raó de la qualitat de màquines i pilots presents a la cita granollerina. Així doncs, diumenge, a primeres hores de la nit, el campionat de Catalunya de rallyes tindrà un clar desllorigador amb la finalització del VII Rally Ciutat de Granollers.

Un campionat interessant

Seria llarg fer ara un resum de com ha anat el campionat català, i més exactament totes les 11 proves fins ara celebrades. A grans trets els principals punts que s'han donat en el mateix els podríem resumir en els següents: creació d'un equip amb el suport d'una xarxa de concessionaris (Renault) amb la finalitat clara i concreta d'aconseguir guanyar el certamen; falta de competència als primers llocs de les proves (almenys de la majoria), cosa que es traduïa en què ho guanyava Pons o bé ho feia un dels cotxes punters al grup A; sortida d'una sèrie de pilots que han donat color a les proves (cas d'en Bassas); bon desenvolupament general dels rallyes encara que amb un mal plantejament a nivell de calendaris... segurament que tothom que ha seguit d'alguna manera el certamen català hi aportaria algun suggeriment, però en línies generals aquests han estat els principals punts.

Text: J. Autet
Fotos: Figueras i Camp



Pons-Autet, han de guanyar

L'itinerari

ANEXO N° 1		ITINERARIO - HORARIO			
Control	Lugar de paso	Distancias Parcial - a C.H.	Tiempo Impartido	Hora paso 1er. partic.	
SABADO, 3					
CH-1	GRANOLLERS: Salida 1a. Etapa LA ROCA, cruce a Barcelona	3,700			16,01
	Cruce a Orrius	0,700			
CH-2	Hito 0,500 Ctra. a Orrius	0,500	4,900	0,15	16,16
Prueba A-1, SANT BARTOMEU del Km. 0,600 al 5,600 = 5,000 Km. (CIERRE Ctra. de 15,50 a 17,30)					
	ORRIUS	5,500			
	Cruce a Granollers	4,200			
	Cruce a Cardedeu	8,000			
	STA. AGNES DE MALANYANES	1,000			
	Cruce Ctra. Aguas del Ter	2,000			
	Cruce Ctra. Cardedeu/Dosrius	2,000			
CH-3	Hito 4,600 Ctra. a Dosrius	1,600	24,300	0,30	16,46
Prueba B-1, CARDEDEU - LLINAS del Km. 4,650 al 7,900 de la Ctra. BV-5103 (CIERRE de 16,20 a 18,00) y del Km. 4,900 al 8,700 de la Ctra. B-510					
	LLINAS	8,500			
	CARDEDEU	4,000			
CP-4	GRANOLLERS	8,000			
	LA ROCA, cruce a Barcelona	3,700			
	Cruce a Orrius	0,700			
CH-5	Hito 0,500 Ctra. a Orrius	0,500	25,400	0,40	17,26
Prueba A-2, SANT BARTOMEU (CIERRE Ctra. de 17,10 a 18,40)					
	ORRIUS	5,500			
	Cruce a Granollers	4,200			
	Cruce a Cardedeu	8,000			
	STA. AGNES DE MALANYANES	1,000			
	Cruce Ctra. Aguas del Ter	2,000			
	Cruce Ctra. Cardedeu/Dosrius	2,000			
CH-6	Hito 4,600 Ctra. a Dosrius	1,600	24,300	0,30	17,56
Prueba B-2, CARDEDEU - LLINAS (CIERRE Ctra. de 17,40 a 19,15)					
	LLINAS	8,500			
	CARDEDEU	4,000			
CP-7	GRANOLLERS	8,000			
	LA ROCA, cruce a Barcelona	3,700			
	Cruce a Orrius	0,700			
CH-8	Hito 0,500 Ctra. a Orrius	0,500	25,400	0,40	18,36
Prueba A-3, SANT BARTOMEU (CIERRE Ctra. de 18,20 a 20,00)					
	ORRIUS	5,500			
	Cruce a Granollers	4,200			
	Cruce a Cardedeu	8,000			
	STA. AGNES DE MALANYANES	1,000			
	Cruce Ctra. Aguas del Ter	2,000			
	Cruce Ctra. Cardedeu/Dosrius	2,000			
CH-9	Hito 4,600 Ctra. a Dosrius	1,600	24,300	0,30	19,06
Prueba B-3, CARDEDEU - LLINAS (CIERRE Ctra. de 18,50 a 20,30)					
	LLINAS, cruce a La Garriga	8,500			
	SANT ANTONI DE VILAMAJOR	5,000			
	SAMALUS	8,000			
	LA GARRIGA	6,000			
CH-10	"Hotel del Vallès" Autovia	2,000	29,500	0,36	19,42
FIN 1a. ETAPA.					

Control	Lugar de paso	Distancias Parcial - a C.H.	Tiempo Impartido	Hora paso 1er. partic.	
SABADO, 3					
PARQUE DE TRABAJO - NEUTRALIZACION					
CH-11	Salida 2a. Etapa L'AMETLLA	1,000			22,01
	BIGAS	3,000			
CH-12	Hito 22,200 Ctra. a S. Feliu	2,800	6,800	0,10	22,11
Prueba C-1 SANT FELIU DE CODINES del Km. 22 al 17,800 = 4,200 Km. (CIERRE Ctra. de 21,45 a 23,25)					
CH-13	SANT FELIU DE CODINES	4,300	11,300	0,14	22,25
	GALLIFA - Hito 9,100	7,000			
Prueba D-1 LA SERRA del Km. 9,050 al 0,850 = 8,200 Km. (CIERRE Ctra. de 22,00 a 23,40)					
	SANT LLORENÇ SAVALL	9,000			
	CASTELLAR DEL VALLES	10,000			
	SENTMENAT	5,000			
	CALDES DE MONTBUI	4,000			
	Cruce a Bigas	7,000			
	BIGAS	5,000			
CH-14	Hito 22,200 Ctra. a S. Feliu	3,000	43,000	0,52	23,17
Prueba C-2 SANT FELIU DE CODINES (CIERRE Ctra. de 23,00 a 0,30)					
CH-15	SANT FELIU DE CODINES	4,300	11,300	0,14	23,31
	GALLIFA - Hito 9,100	7,000			
Prueba D-2 LA SERRA (CIERRE Ctra. de 23,10 a 0,45)					
	SANT LLORENÇ SAVALL	9,000			
	CASTELLAR DEL VALLES	10,000			
	SENTMENAT	5,000			
	CALDES DE MONTBUI	4,000			
	Cruce a Bigas	7,000			
	BIGAS	5,000			
CH-16	Hito 22,200 Ctra. a S. Feliu	3,000	43,000	0,52	0,23
Prueba C-3 SANT FELIU DE CODINES (CIERRE Ctra. de 0,00 a 1,15)					
CH-17	SANT FELIU DE CODINES	4,300	11,300	0,14	0,37
	GALLIFA - Hito 9,100	7,000			
Prueba D-3 LA SERRA (CIERRE Ctra. de 0,20 a 2,00)					
	SANT LLORENÇ SAVALL	9,000			
	CASTELLAR DEL VALLES	10,000			
	SENTMENAT	5,000			
	CALDES DE MONTBUI	4,000			
CH-18	GRANOLLERS - Fin 2a. Etapa	12,000	40,000	0,58	1,35
PARQUE CERRADO					