

L'últim detector en cas que el conductor passi el semàfor en vermell es dispararà un flash, prenent una foto de la matrícula del cotxe, amb la conseqüent sanció.

A la cruïlla també hi haurà dos detectors de intensitat, en els quals es controlarà la fluïdesa del tràfec i el semàfor dependrà d'aquest.

El sistema de regulació d'aquesta xarxa, que va per ordinador, no està encara definit, ja que s'ha de calcular la intensitat del tràfec en les hores punta com caps de setmana, dies festius, etc.

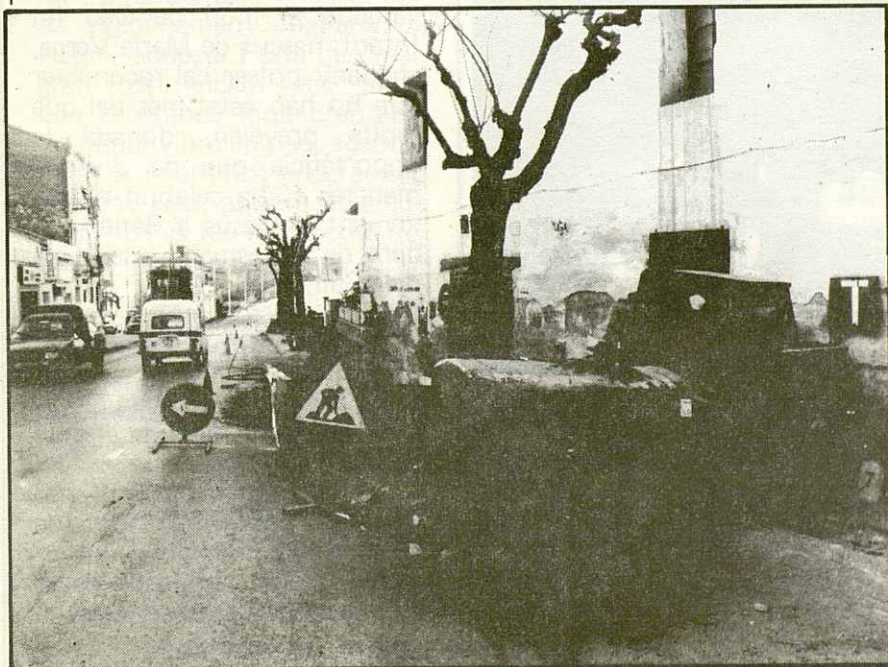
Un cop acabats d'instalar els semàfors, el manteniment d'aquests correrà a càrrec de l'Ajuntament.

Cal tenir en compte que tot el complex sistema esmentat suava, es construeix per triplicat, és a dir, partint de la cruïlla, el tram que va a Granollers, el que va a Martoró i el de Barcelona.

I no sols això, sinó que a més a més, a la curva del RocaSol, s'instal·larà un detector per les gelades. Segons la intensitat del gel, el mínim de velocitat, indicat electrònicament, passarà de ser de 60 Kms/h. a 20 Km/h.



El tràfic que comportant les obres es considerable però les millores que s'aconseguiran seran sens dubte molt considerables. Foto: AGUSTI



Aspecte de les obres d'instal·lació de semàfors que s'estan realitzant al carrer Anselm Clavé. Foto: AGUSTI

També s'ha pensat de fer un sistema peatonal, o sigui, un pas peatonal per quan algun vianant vulgui travessar la carretera. Aleshores sols haurà de pitjar un botó i automàticament el semàfor li cedirà el pas fent deturar els cotxes.

Finalment sols ens queda per dir que l'Ajuntament, per tal d'anar-nos familiaritzant amb aquesta complicada xarxa semafòrica, té una oferta per les escoles, on s'instal·larà la mateixa estructura de semàfors, a petita escala, a la plaça de l'Era, on la quixalla podrà circular amb un parell de karts i motocicletes i tres o quatre bicicletes.

Sols ens queda per dir que esperem que tota aquesta complexa xarxa funcioni i faci servei, i no sols ho esperem sinó que hi confiem.

C.V. i J.B.