

PEDRES QUE FAN HISTÒRIA

Pedres centenàries, ferros oxidats amb el pas del temps, i la imatge d'una època. Al llegir això hom pensaria que li estan explicant una història de l'Edat Mitjana amb cavallers, reis i princeses, però no fa falta que anem tan lluny quan en realitat ens volem referir a alguns monu-

ments que en el seu moment tingueren la seva importància i que avui en dia no són, per molts de nosaltres més que velles pedres i alguns ferros vells.

Anem, doncs, a fer un petit passeig pel nostre entorn aquí a la Roca:

1.-

Ruta Prehistòrica de La Roca del Vallès

Aquesta es troba situada dins del terme municipal, més exactament a la vessant Nord-Oest de l'elevació formada pels turons del Castell, de Céllecs i de Rodó. Els primers pobladors d'aquesta zona varen ser els ibers. Encara hi podem trobar restes del poblats ibèrics de Céllecs, del poblat de l'Arbocera i del Poblat de Can Solei. Una mica més enllà a la carena podem trobar monuments que daten de l'Edat de Ferro.

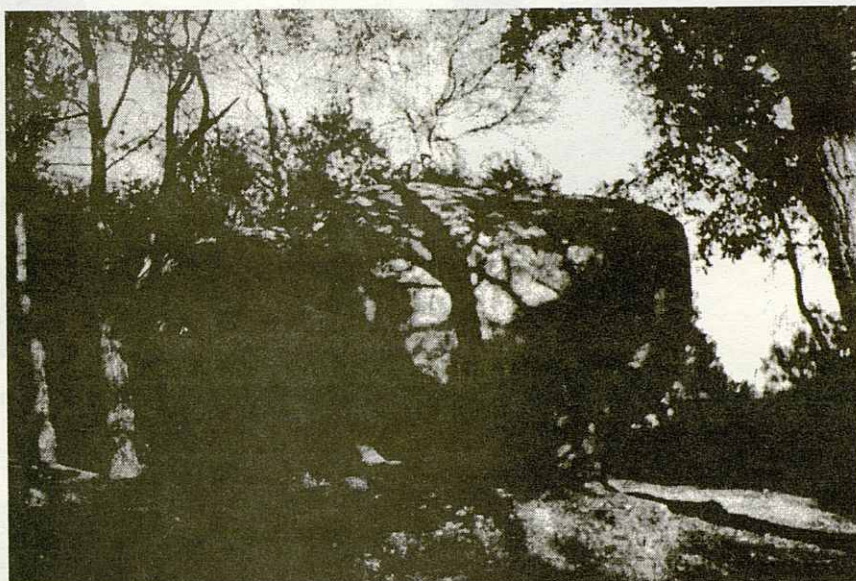
El monument megalític més important del municipi de La Roca és el Dolmen de Céllecs que també se l'anomena la Cabana del Moro. Aquest monument el trobem situat sobre l'anomenat "Turó Cremat" i la seva funció era la de sepulcre col·lectiu amb forma de taula, la qual es veu amb prou evidència.

Altres monuments megalítics a destacar són el "Dolmen Petit" o "Dolmen de Can Gol", la "Pedra de les Creus", la "Roca Foradada" entre d'altres.

2.-

Divisió La Roca-Granollers

Com vostès saben el límit territorial entre La Roca del Vallès i Granollers es troba en l'inici del barri de La Torreta, i està senyalitzat pels pertinents rètols i pel monument que es troba situat entre el col·legi Granularius de La Torreta i l'Hotel

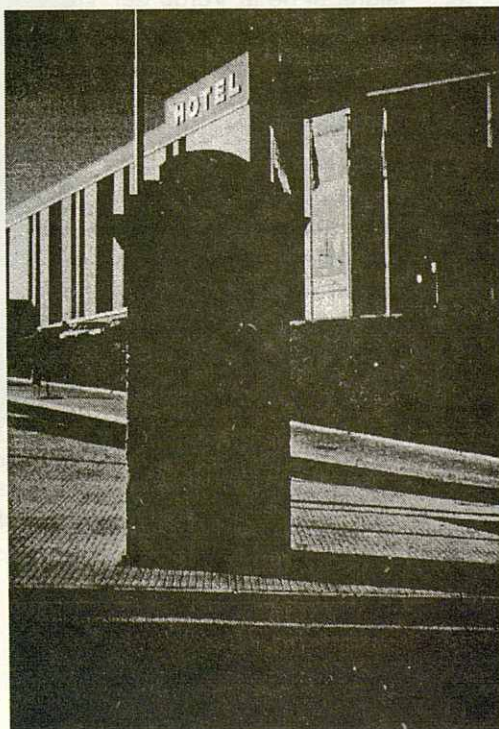


Roca foradada.

Ciutat de Granollers, a la carretera que uneix La Roca i Granollers. En

el monument s'hi troben els respectius escuts de cada població.

A més a més existeix el que s'anomena "Creu de Terme", la qual es troba situada més endavant (en direcció a La Roca), al començament del camí que porta a la casa de les monges carmelites de clausura.



Monument divisió La Roca - Granollers.