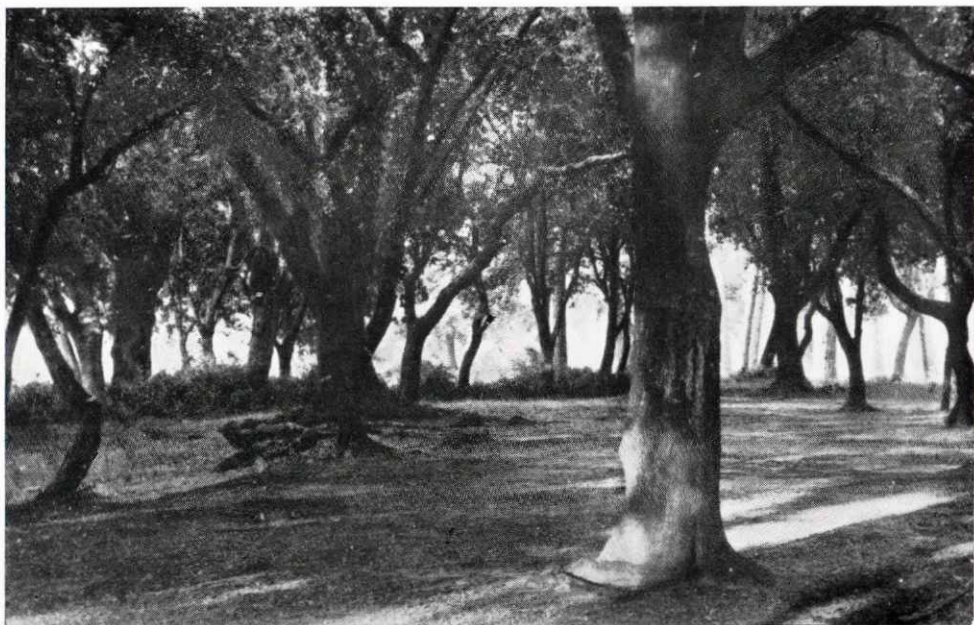


vida és més complexa, hi han unes despeses, uns estudis, una visió cara al pervindre que cal afrontar amb un esforç més directe. Actualment explota ramaderia porcina, amb instal·lacions eficients i higièniques, muntades per quantitat i relativament poc treball. També milers de pollets creixen i s'engreixen en els dos mesos que marquen les tècniques, i tot lligat amb normes que assegurin mercats i preus competitius. Són les normes que imposa la tècnica moderna: càlcul precís, inversions adequades i crescudes, coneixement de mercat, posar-se al dia en tot detall, equilibri de retribució i rendabilitat, un munt de paraules que sembla que no espanten perquè acostumem sovint a oir-les, però que marquen tot negoci en l'actualitat i que d'elles en depèn l'èxit.

Es ja vespre. Deixo Can Burguès plè de records i de realitats. I en deixar les alzines i enfilars de nou la carretera passo una volta més sota aquells pins que tanta història tenen i que sempre seran per mi la primera impressió de la bellesa de Santa Eulàlia.

*Josep Claret Bargalló*



L'alzinar de Can Burguès