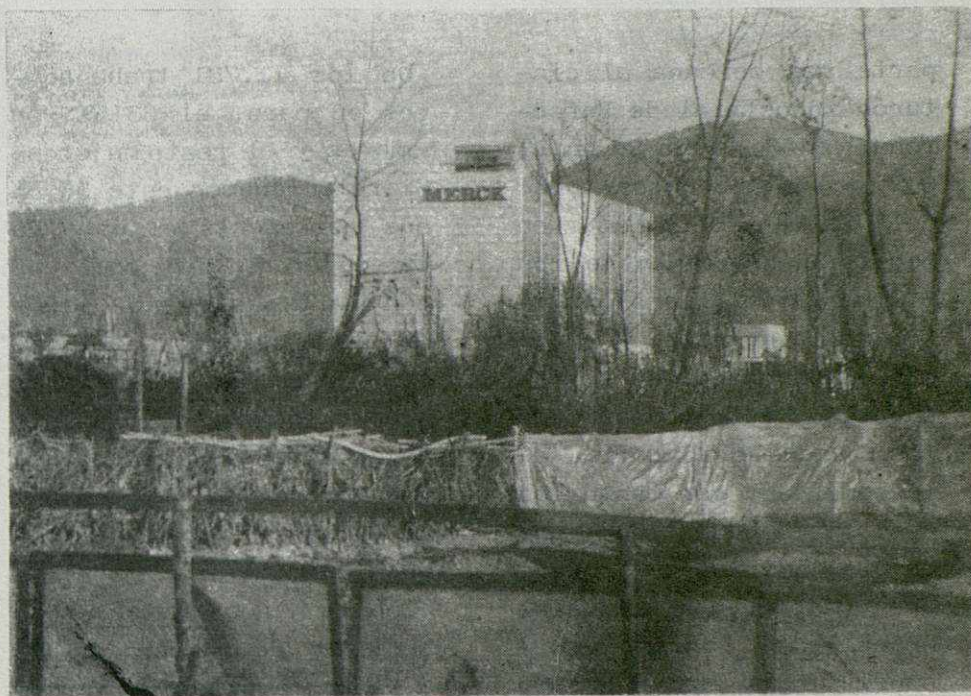


INFORME SOBRE EL PARO

El optimismo que sobre la situación económica se está tratando de infundir desde el poder, en las últimas semanas, desde el cual se nos dice que el número de parados viene bajando en los últimos meses, se nos muestra, como mínimo, incierto, en cuanto lo contrastamos con la realidad de la calle, en la que podemos constatar que el paro sigue creciendo, al igual que los precios, que en lo que va de año se ha incrementado el ritmo de las declaraciones de expedientes de crisis en las empresas, con relación a los más de mil que se dieron el año anterior, que las empresas siguen cerrando o haciendo reducción de plantillas y, que según las opiniones más optimistas, si la actual tasa de paro se mantiene, a final de año contaremos con 2.100.000 parados. Es decir uno de cada seis españoles estarán sin empleo.

Por lo que respecta a Catalunya es de destacar que desde 1.974 a 1.980 el número de parados se ha multiplicado por veinte. El cinturón industrial barcelonés que en otros tiempos sirvió de panacea para la emigración, se ha convertido en un foco de desempleo y hasta de miseria, debido a la muy elevada cifra de parados que alberga.



Cada vez se realizan menos instalaciones industriales

Antes de pasar a valorar la incidencia social del paro en nuestra comarca hay que dejar constancia de que las cifras del paro que aquí se dan se basan en los datos de las Oficinas de Empleo, dependientes del Ministerio de Trabajo, en las que sólo se registra a los trabajadores en paro que personalmente se inscriben en dichas oficinas.

Aún sabiendo que estas cifras son incompletas y, dentro de esta cierta vaguedad de datos, vamos a intentar aproximarnos a la realidad de la comarca aunque sólo sea con la intención de "abrir el fuego" y, que, desde otros lugares se trate de cubrir la carencia de datos, de

estudios, que nos haga conocer más profundamente la realidad del paro y del "mundo del trabajo" en la comarca del Vallés Oriental.

EL PARO EN LA COMARCA

La inmensa mayoría del número total de parados de la comarca se concentra fundamentalmente en la zona sur de la misma, la

Desde 1.979 en que la crisis económica ha afectado muy profundamente a las regiones y nacionalidades más industrializadas, la tasa de paro en Catalunya es superior a la media del Estado, mientras que antes de esa fecha estaba por debajo, contando en la actualidad con más de 260.000 parados.