

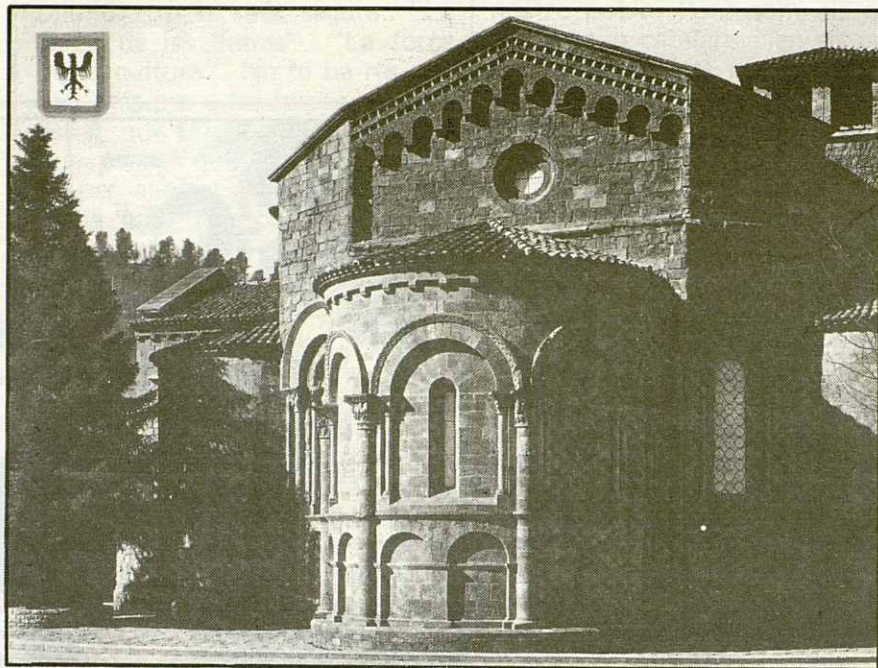
# ONZE CENTENARI DEL MONESTIR DE SANT JOAN DE LES ABADESSES

## 887 - 1987

Es evident que hi ha ocasions en què es fa difícil, més del que sembla, reflectir en un senzill article tota la grandiositat i repercussió d'un fet malgrat haver-lo viscut personalment. Aquest és el cas del que intentaré explicar de la celebració d'aquest Onzè Centenari de l'Abadesa Emma, primera abadesa de Sant Joan de les Abadeses, filla del Comte Grifré el Pilós que moguda per una vitalitat impressionant i una fe inquebrantable, edificà temples, repoblà terres, construí Catalunya.

El propassat diumenge dia 6 tingué lloc la celebració quarta d'aquest Centenari i entre els pobles invitats hi fou presentat La Roca, el nostre poble on, com ja sabeu Emma edificà la nostra Parròquia i poblà les nostres terres amb gent portada d'altres llocs de Catalunya on l'Abadesa havia creat nuclis de població i bastit parròquies entre les quals podem esmentar per ordre alfabètic Aiguafreda, l'Atmella del Vallès, Angostrina (Alta Cerdanya), Centelles (Osona), Fullà (Conflent), La Garriga (Vallès), Gombren (Ripollès), Laés, també el Ripollès, Planes de Rigard (Ripollès), La Pobla de Lillet (Berguedà), Porqueres (Gironès), i La Roca del Vallès, a més de dotze poblacions més que no esmento per no allargar massa aquesta llista de poblacions que havien gaudit de la seva protecció.

El nostre poble de La Roca del Vallès hi estigué representat pel nostre batlle, en Joan Pujol i el regidor Josep Estapé,



Vista general del Monestir de Sant Joan de les Abadeses, Monestir que ara fa 1.100 anys que va fundar Emma.

ambdós amb llurs respectives mullers, i també el regidor de Cultura, recentment estrenat, en Salvador Illa, a més, és clar, de la representació de la nostra Parròquia de Sant Sadurn amb Mn. Monfort i un grup de feligresos que volgueren també participar d'aquest homenatge a l'Abadesa Emma, a més de la Coral Centre i Energia amb el seu director Sr. Vilajoana que actuaren en aquest homenatge.

Els actes programats i que tingueren lloc amb una puntualitat exemplar, malgrat la gran quantitat de persones invitades a aquest acte foren: A dos quarts

d'una de la tarda al passeig del Comte Grifré, actuà l'Esbart Sant Genís de Taradell amb un ampli repertori de danses de Catalunya que obtingué un gran èxit. Després del dinar a les cinc de la tarda al Monestir. Homenatge a l'Abadesa Emma que s'inicià amb un elogi d'Emma per Mn. Anton Martí, president de la Junta Promotora del Centenari, que fou molt aplaudit pels nombrosos assistents convidats a aquest homenatge, que ompliren de gom a gom l'espaiosa nau del Monestir. Tot seguit tingué lloc la inauguració del memorial, moment en el que el President

TALLERS

**MIQUEL**



Carretera de La Roca  
a Cardedeu, Km. 3,200

Telèf. 846 16 50 - CARDEDEU

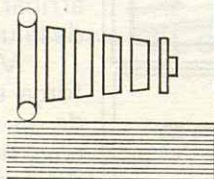


Foto Estudi  
**LA ROCA**

C. Espronceda, 69  
Tel. 840 03 57  
**LA ROCA**

- Revelat de carrets.
- Venda de material fotogràfic.
- Fotos carnet a l'instant
- Fotografia d'estudi, Industrial i Publicitari.
- Reportatges fotogràfics i de video a casaments i comunions.

**Merceria**  
**CAN**  
**BLANC**

Anselm Clavé, 21  
**LA ROCA**