

LES FESTES DE NADAL A LA ROCA

JÀ HAN PASSAT LES FESTES DE NADAL, US OFERIM A CONTINUACIÓ UN AMPLI FESTES QUE S' HAN CELEBRAT AL NOSTRE REPORTATGE DE COM S' HAN ESDEVINGUT POBLE AMB UN AMPLI VENTALL D' ACTES. AQUESTES FESTES AL NOSTRE POBLE.

NADAL A L' ESCOLA

Amb aquest títol, l' Escola Sant Jordi (Obra Cultural de la Caixa d' Estalvis de Catalunya), tingué lloc a la Sala d' Actes de l' Escola, el dimarts dia 22 de desembre una gran festa nadalenca en la que hi participaren bon nombre d' alumnes d' aquesta Escola. A 2 quarts de 10 del vespre tingué lloc la representació de la fantasia escènica en dos actes, de Lluís Coquard, "*Aquili i la Llàntia d' Aladí*" que sota la direcció de Sebastià Gombau, interpretaren un grup d' alumnes de 7è. i 8è. d' E.G.B. entre els quals esmentarem la Bibiana Comas, la Laura Gou, la Rosa Pagès, en Marc Duxans, en Jaume Llonch, en Ramon Illa, l' Ignasi Prat, en S. Campos, en Julià Fernández, l' Eva Mayol i la Mercè Pérez, que interpretaren cadascú el seu paper val a dir de manera molt reeixida oi més si tenim en compte la seva manca d' experiència en aquests afers d' actors. Cal remarcar fins i tot la quasi professionalitat d' alguns d' aquests novells actors, assolint una interpretació sorprenent i insospitada donada la seva edat i inexperiència, assolint que la representació esdevingués un clamorós èxit, com ho palesaren els forts aplaudiments que s' els féu en acabar, i fins i tot en algunes escenes. Potser sí que alguns poden pensar que l' èxit obtingut fou degut a que el públic, que omplia de gom a gom la Sala, eren pares o familiars dels actors, però tot i així, cal saber valorar la seva tasca,

feta amb il·lusió i seny, ben compenetrats en llurs papers. També pns plau remarcar la bona tasca de la Montse Roca Margarida Canet i l' Abel Rovira com a escenògrafs.

A la segona part d' aquesta festa nadalenca, tingué lloc la presentació de la Coral de l' Escola, que dirigida pel Sr. Aspa interpretaren tot un seguit de cançons populars catalanes entre les quals "*L' hereu Riera*", "*Muntanyes del Canigó*", "*La dama d' Aragó*", "*El mestre*", "*La filla del traginer*", "*El desembre congelat*", seguides de la cançó cantada en anglès "*Light everlasting*" de G. Young, per acabar amb el "*Nabuco*" de Giuseppe Verdi, molt ben in-

terpretada i que provocà llargs aplaudiments i visques dels assistents. Foren acompanyats al piano per la Sra. Françoise, bona pianista.

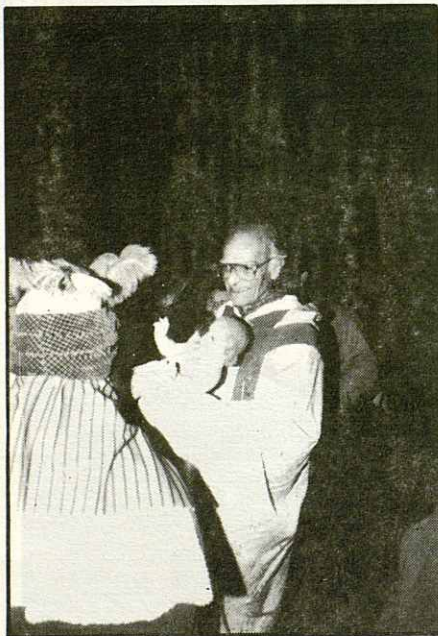
En acabar aquestes actuacions s' oferí a tots els assistents, per part de l' Associació de Pares, pa amb tomàquet i pernil a més de begudes, donant l' ocasió de fer tertúlia i establir llaços d' amistat.

Resumint, doncs, creiem que cal felicitar a tots, mestres i actuants per aquesta vetllada nadalenca i encoratjar-los a seguir endavant.

Juli G. Valls

LA CELEBRACIÓ DE LES FESTES DEL NADAL

Si les festes del Nadal sempre han estat molt celebrades amb diferents actes atanyents a la celebració de la vinguda al món de Déu fet Infant, nascut de Maria Verge, enguany potser cal reconèixer que ho han estat més del que molts preveien, donada la importància que de diverses maneres s' ha celebrat el naixement de Jesús a Betlem. Si hem de fer esment a la Missa del Gall, hem de dir que la participació fou molt nombrosa fent que el temple esdevingués insuficient per encabir totes les persones que volgueren celebrar la vinguda al món del Fill de Déu. A més, enguany hi participà la Coral Centre i Energia que dirigida pel mestre Sr. Vilajoana, interpretà tot un seguit de cants adients a la festa que es celebrava, com poden ser la "*Joi en el món*" de Händel, "*Cançó de bressol*" de Brahms, el



Un moment de l' adoració del nen Jesús, personatge central de les festes de Nadal.
Foto: AGUSTI