

## EL CASAL DE L'ESPLAI: UNA EMPENTA DEFINITIVA?

### De què va

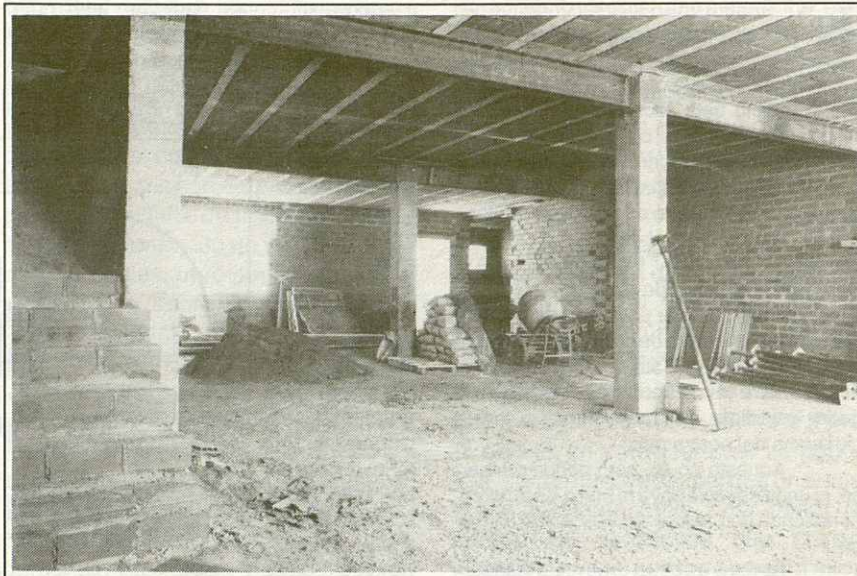
Quan l'any 1983 el Patronat Parroquial va proposar a l'Ignasi Ardite enllestir el projecte d'un Esplai-Colònies a La Roca, ningú pensava que aquesta entitat aconseguiria tenir tant pes en el nostre poble.

Efectivament, després d'uns quants anys en els quals el mossèn Josep M. Monfort havia anat organitzant colònies d'estiu esporàdiques, l'any 84 es van fer unes colònies amb més ambició i el curs següent es va començar a obrir l'esplai els caps de setmana. És amb aquesta dinàmica que es constitueix l'entitat Esplai-Colònies Parroquial a La Roca del Vallès, que es troba, d'un principi, amb manca de recursos però amb ganes de superar els problemes.

Així, l'esplai pren com a local la rectoria i més tard també la paret posterior de l'ajuntament vell, i amb uns monitors massa joves es federa al moviment de Centres d'Esplais Cristians, que forma els monitors i tramita la burocràcia pertinent. Després de diversos anys de bon funcionament, i els normals entrebancs que pateixen propostes com aquestes, arriben a l'any 88 amb 160 nens/es entre els 6 i els 17 anys, amb un equip de monitors majoritàriament titulats i amb previsió de no només dur a terme el treball d'esplai per tres grups dividits per edats sinó també colònies d'estiu i uns campaments pels més grans.

Els objectius que es planteja l'entitat són, doncs, i a grans trets, l'educació de temps lliure dels més joves, a més de l'educació de la Fe seguint l'escala de valors que marca el moviment al qual estan federats.

L'Esplai de La Roca està regit per una junta de la qual en formen part el President (Ignasi Ardite), l'Administrador, el Secretari i els Vocals, tots ells pares de nens/es que van a l'esplai, a més de tres monitors (un per grup) i el mateix mossèn, que alhora és el consiliari i per descomptat el que a-



vala l'entitat.

Aquest esplai cobra unes quotes molt populars per inscripció que cobreix el material i l'assegurança de responsabilitat civil i la resta la treu de rifes o mercats que puguin fer i, sobretot, de subvencions de la Generalitat i del conveni que fa dos anys s'ha sistematitzat amb l'Ajuntament.

Aquest és el panorama en que el president es troba ara, al explicar-nos què passa amb el nou local, que aviat obrirà les seves portes, i agraït de tothom que li ha donat suport per enllestir aquesta tasca.

### El local

Una activitat com aquesta

necessita, per descomptat, un local en condicions que fins ara no tenia.

És així com, després que la parròquia cedeix el terreny de la pista d'handbol, i aprofitant una subvenció que des de la Generalitat tramita el mateix moviment, l'esplai pot començar a somniar amb un casal per esplai i catequesi ben dotat.

Amb la cessió del terreny per part de la parròquia es comencen les obres. En un principi, el pressupost era de set milions, pressupost que més tard es va veure incrementat a nou milions.

Aquesta quantitat, que des del 1986 s'està provant de cobrir, s'ha anat aconseguint amb

