

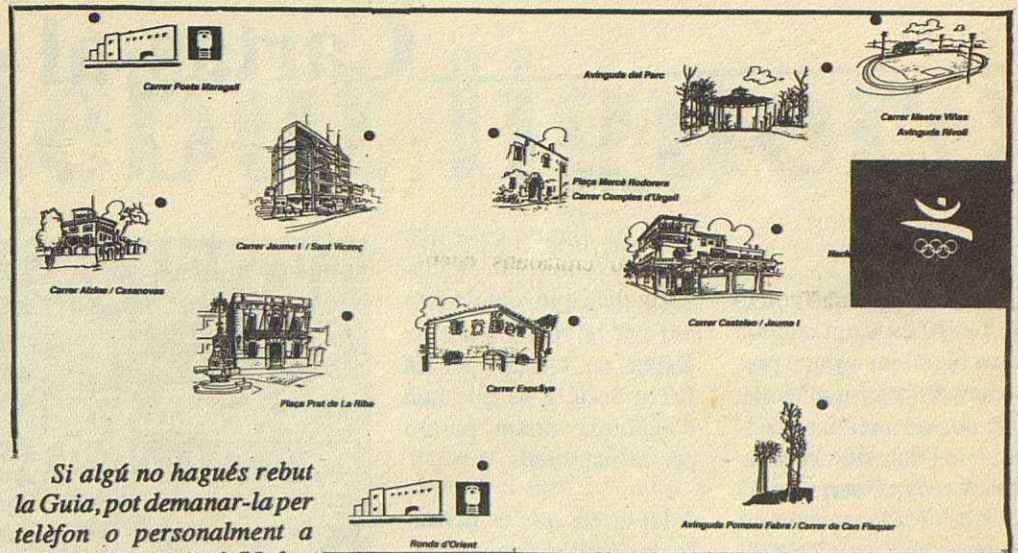
L'AJUNTAMENT INFORMA ELS CIUTADANS

Guia Municipal de Serveis

L'Ajuntament ha repartit, per tots els domicilis de Mollet, aquest final de setembre, més de 14.000 exemplars de la Guia Municipal de Serveis. Aquesta Guia que, segons paraules de l'alcalde "ha estat el resultat d'una voluntat municipal de posar a l'abast dels ciutadans de Mollet una eina útil i manejable d'informació de serveis municipals i d'altres organismes", ha tingut una tirada de 17.000 unitats i ha comptat amb un destacat ajut econòmic de l'entitat financera de la Caixa de Pensions, "La Caixa".



Portada de la Guia



Si algú no hagués rebut la Guia, pot demanar-la per telèfon o personalment a l'Oficina Municipal d'Informació, Plaça Prat de la Riba núm. 4, telèfon 593 70 00.

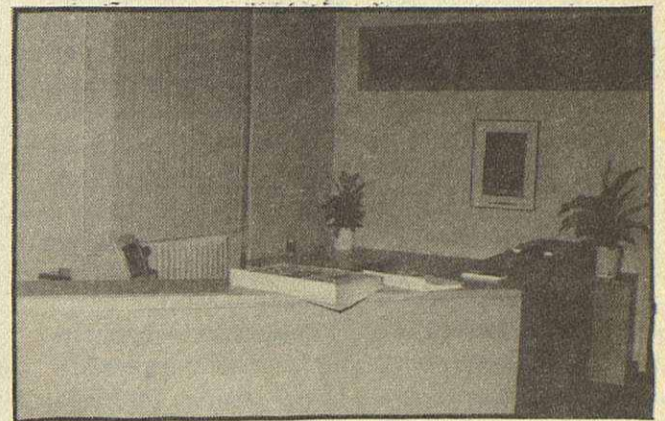
Un aspecte de l'interior, amb la reproducció dels edificis municipals més interessants, del dibuixant Carles Azagra

Noves instal·lacions de l'Oficina Municipal d'Informació

L'Ajuntament va inaugurar per la Festa Major les noves dependències de l'Oficina Municipal d'Informació i dels Serveis de Padró Municipal, Estadística, Quintes i Via Pública.

Amb aquesta nova remodelació, s'ha volgut cons-

truir una zona nova que faci possible una millor atenció al ciutadà: l'espai és ampli, la informació, tant oral com escrita, és de més fàcil accés i s'aconsegueix un entorn més agradable i càlid, on el ciutadà pot sentir-se més ben atès.



Institut Municipal de Serveis als Disminuïts Psíquics

Aquest Institut ha canviat d'emplaçament. Ara el podeu trobar al carrer Batlle Tura, núm. 2, amb el telèfon 570 49 22. Allí també hi trobareu el Centre d'Atenció Precoç, que és un servei de l'Institut adreçat a nens fins a 6 anys per fer-ne la detecció i el tractament de trastorns psicològics.

Els altres dos centres pertanyents a l'Institut són l'Escola d'Educació Especial Angel de la Guarda, al camí de Can Vila s/n (barri de Lourdes) tel. 593 02 00 i el Taller Alborada, que són tallers ocupacionals per a majors de 16 anys, al carrer Lluís Millet, s/n, tel. 593 93 53.



Escola Àngel de la Guarda, al Camí de Can Vila, al barri de Lourdes

Empresa Municipal per a la Formació i Ocupació (EMFO, S.L.)



Façana de l'Empresa Municipal de Formació i Ocupació, al carrer Roger de Llúria, 43-45

EMFO és una empresa municipal creada per gestionar i desenvolupar tots els projectes i programes de formació ocupacional i de promoció de l'ocupació. Podeu anar allà si teniu necessitat d'informació sobre l'atur, els cursos de formació, etc.

EMFO està portant a terme, en aquests moments, el Programa de Formació i Ocupació de la Dona, que té una importància cabdal com a programa pilot tant arreu de l'Estat i d'Europa.

Forma part de la xarxa europea IRIS, que és una xarxa dependent directament de la Comunitat Econòmica Europea, dins la Comissió de Promoció de la Dona, amb seu a Brusel·les. Aquest Programa de Formació i Ocupació de la Dona és una iniciativa conjunta de l'Ajuntament i l'INEM.

Ràdio Mollet

96.1 FM

Ràdio Mollet

Ràdio Mollet, emissora municipal que el gener de 1991 complirà els 10 anys d'existència, ha iniciat la seva programació anual de tardor, hivern i primavera, amb la posta en antena de la

iniciada ja fa un any. D'aquesta manera es vol fer efectiva la consolidació d'una programació que va tenir uns índexs d'audiència importants i que té com a programes més destacats els

magazine del matí, Panorama musical, el de normalització lingüística, els programes de tarda de debats i entrevistes en directe i els de participació de les entitats ciutadanes.



Ajuntament de Mollet del Vallès