

## el Sr. Guillem Palmer i Martí

Nou Director de la Caixa d'Estalvis

En el número del mes de gener publicàvem una breu notícia del relleu que hi havia hagut en la direcció de la sucursal de la Caixa d'Estalvis Provincial a Santa Eulàlia. El nostre amic i fins ara cap de la Sucursal, Sr. Joan Espina, havia estat destinat a Barcelona, i el seu substitut, Sr. Guillem Palmer i Martí, encara no havia pres possessió del seu nou destí professional.

Avui volem portar a aquestes pàgines el nou director, perquè ens digui quelcom sobre la missió i projectes a Santa Eulàlia d'ell personalment, i de la Caixa que a partir d'ara dirigirà.

Amb molta amabilitat accepta el diàleg, i comencem per preguntar-li:

**—Quin és el seu podríem dir-ne «curriculum vitae», si no és indiscreció?**

—Crec que el que interessa més conèixer és la meua història professional: vaig entrar a la Caixa l'any 1968, posteriorment vaig actuar de sots-delegat d'una Agència Urbana de Barcelona, l'any passat la Direcció em va nomenar Delegat de la nostra sucursal de Llinars del Vallès, i ara últimament, he estat promocionat a la Sucursal de Santa Eulàlia de Ronsana.

**—Coneixia ja Santa Eulàlia?**

—No, de fet no coneixia el poble.

**—Quina impressió en té, d'aquests primers contactes amb nosaltres?**

—La primera impressió és immillorable, i tan sols puc tenir paraules d'agraïment per a tothom.

**—Quins projectes té la Caixa d'Estalvis respecte a una expansió en el nostre poble i a una ajuda directa o indirecta en l'aspecte social i cultural?**

—La nostra Institució pensa seguir ajudant qualsevol iniciativa que pugui produir riquesa i benestar econòmic i social per al poble. Localment la Caixa vol col·laborar amb qualsevol acte social, cultural i recreatiu que es faci; per tant desitja

que se'ns faci partícips de les vostres inquietuds, això independentment de les obres que tingui programades la nostra Superioritat en benefici de Santa Eulàlia.

**—Què se li pot demanar, com a poble, que entri dins l'àmbit de projecció de la Caixa, en els aspectes que més amunt esmentàvem?**

—De fet, i donat el poc temps que porto a Santa Eulàlia, no ho sé.

**—I què necessita la Caixa de nosaltres perquè tots plegats, uns ajudant als altres, treballem per fer créixer i promocionar el nostre poble?**

—Jo diria, i no és un tòpic, que la Caixa reverteix el passiu que recull, tenint com a principal beneficiari d'aquestes inversions el propi lloc d'on es recullen, per tant la Caixa us demana la col·laboració per aconseguir poder fer cada vegada més inversió dins del poble i continuar promocionant-lo.

**—Vostè, personalment, ¿què espera de nosaltres i quins són els seus propòsits respecte a integrar-se a la nostra comunitat en tot el que això comporta?**

—Breument diria que ho espero tot. Vull ser considerat un més entre vosaltres, per tant demano amistat, comprensió i ajuda, a fi d'integrar-me dins la vostra comunitat.

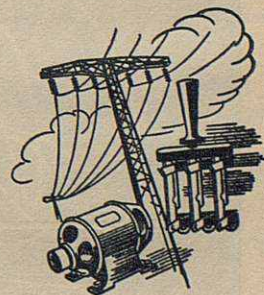
**—Alguna altra cosa que tingui interès en manifestar?**

—En primer lloc, agrair a «Ronsana» l'oportunitat que em dona per posar-me en contacte amb el poble de Santa Eulàlia. Per altra banda, i aprofitant aquesta circumstància, em poso incondicionalment a la disposició de tothom, tant professionalment com particular, a fi que tots plegats aconseguim fer de Santa Eulàlia un poble del qual ens poguem sentir plenament orgullosos.

—Agraïm sincerament l'amabilitat que ha tingut amb nosaltres i esperem que la seva gestió fructifiqui en bé del nostre poble, desitjant-li una llarga i grata estada a Santa Eulàlia. Que per molts anys!

J. Cabot

# electricidad palmar



instalación agua y electricidad industriales y domésticas  
iluminación de jardines y piscinas

piso careta ( el rieral ) - sta. eulalia de ronsana

c. calvo sotelo, 34 - llinás del vallés