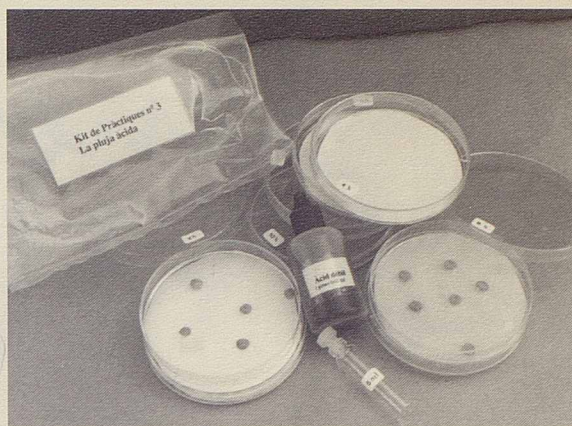


ciutat i el seu entorn, el textos són d'autors de Granollers i les referències són localitzables fàcilment.

Un altre dels ingredients que fa d'especial interès aquest projecte educatiu en temes mediambientals és el fet que hagi previst l'aplicació als diferents nivells de l'ensenyament, de tal manera que va aprofundint el coneixement de l'entorn per diferents tècniques pedagògiques. Així, mentre els més petits poden conèixer el comportament de la natura mitjançant dibuixos, els més grans tenen a la seva disposició proves físiques i químiques que els faran entendre perfectament la manera d'evitar les agressions a la natura.

Els elements que componen el «Cofre de medi ambient» són el complement perfecte al projecte educatiu i també han estat dissenyats perquè trobin una aplicació pràctica a cada una de les fases de l'ensenyament. Un dels més simples, i ahora importants, és una bossa d'escombraries que conté deixalles que qualsevol pot trobar a casa seva i que ajuda a diferenciar entre productes orgànics i inorgànics, és a dir, els que es desintegren sols i els que malmeten la natura. Els escolars també poden veure el funcionament d'una depuradora i relacionar els experiments que els proposa el projecte amb la que funciona a Granollers. Així, és fàcil comprendre que no convé abocar productes tòxics



al clavegueram perquè no s'eliminen en el procés de depuració. L'acció de la pluja àcida és fàcilment comprensible veient l'exercici que s'ha proposat, mitjançant un estris determinats, en el «Cofre de medi ambient». Finalment, es pot fer un exercici per situar les zones verdes, industrials i naturals del terme municipal de Granollers sobre un plànol i, d'aquesta manera, conèixer millor l'entorn en què vivim.

Un projecte educatiu com aquest és, d'altra banda, dels primers que es posen a l'abast dels professionals de l'ensenyament i la seva originalitat i funcionalitat el convertirà en un dels més interessants i de més fàcil aplicació.

S. Paredes

## Una eina per a l'educació

*Els educadors han de fer un gran esforç per integrar en els seus ensenyaments totes les demandes de la societat i, en moltes ocasions, no poden disposar dels continguts teòrics necessaris adoptats a un determinat nivell.*

*“El cofre de medi ambient” pretén ser un recurs pedagògic d'educació ambiental per als docents, per facilitar-los la possibilitat d'introduir els seus alumnes en aquesta temàtica. Un millor coneixement de l'entorn ha de motivar actituds més coherents i respectuoses amb el medi. Per aquest motiu es pretén acostar al nen la seva realitat més immediata que és la ciutat, sense oblidar, però, que forma part d'un context més ampli.*

*Els continguts teòrics estan elaborats en forma de fitxes que conserven sempre la mateixa estructura i presenten informació sobre quatre temes generals: aigua, aire, residus i territori, i que es poden aplicar a diferents matèries: matemàtiques, literatura, socials, naturals, plàstica, etc. Cada tema disposa també d'un apartat bibliogràfic i de consells destinats a fomentar un canvi d'hàbits.*

*La informació està molt elaborada per facilitar-ne al màxim la utilització, i el disseny, senzill i pràctic, permet una còmoda manipulació.*

*Les fitxes estan recopilades en dossiers adequats als diferents nivells de l'ensenyament, secundària, amb el dossier més dens i extens; primària, amb una reducció de l'anterior; i preescolar, en forma de còmic i amb una mascota que introdueix cada un dels quatre temes.*

Laura Soriano - Cap del Servei de Medi Ambient